

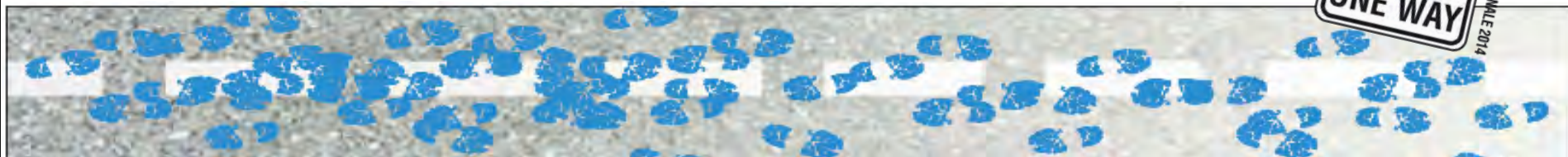


AGESCI ROUTE NAZIONALE 2014

**STRADE di CORAGGIO...
DIRITTI al FUTURO!**



Il Progetto



Il luogo



FOTO 3



FOTO 4



FOTO 5



FOTO 6



FOTO 7



FOTO 8



FOTO 9



FOTO 10



FOTO 11



FOTO 12

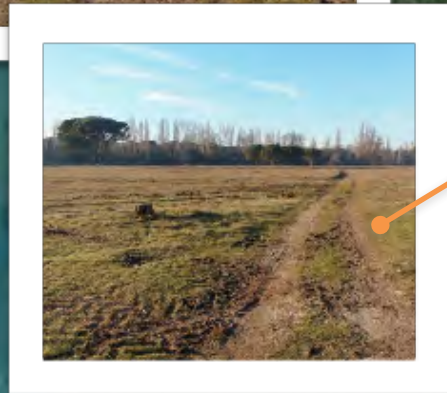


AGESCI ROUTE NAZIONALE 2014

STRADE di CORAGGIO...
DIRITTI al FUTURO!



Il luogo



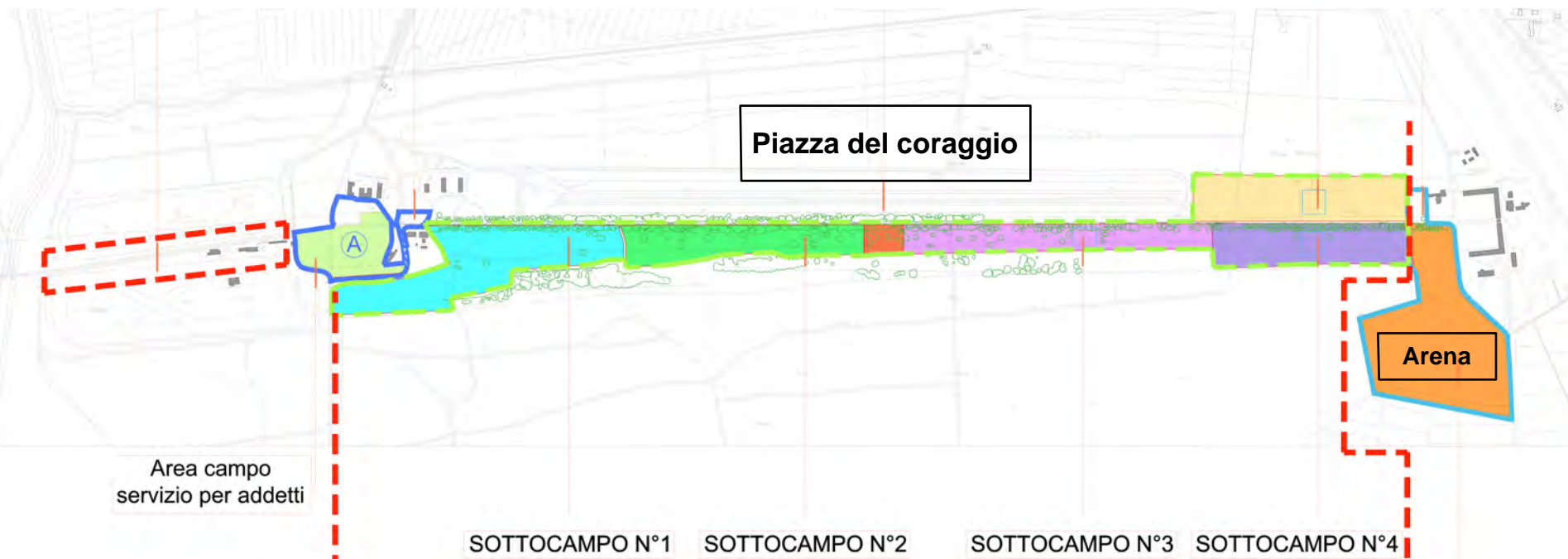


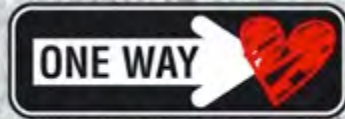
AGESCI ROUTE NAZIONALE 2014

STRADE di CORAGGIO...
DIRITTI al FUTURO!



Organizzazione campo





AGESCI ROUTE NAZIONALE 2014

STRADE di CORAGGIO...
DIRITTI al FUTURO!



Organizzazione campo



INGRESSO PRINCIPALE
- GAZZEN E TENDE PER:
1) N.1 GAZZEN (50xMT) PER RECEPTION-UFFICIO STAMPA SEGRETERIA
2) AMBULANZA
3) N.18 (3x3) TENDE OMBREGGIANTI PER ATTESA



N.5 Depositi vettovagliamenti sottocampi



N. 220 Bagni chimici+20 cannelle acqua potabile
n.10 blocchi da n.20 bagni + n.2 disabili



Punti di raccolta rifiuti differenziata



N.5 Depositi vettovagliamenti sottocampi



N. 220 Bagni chimici+20 cannelle acqua potabile
n.10 blocchi da n.20 bagni + n.2 disabili

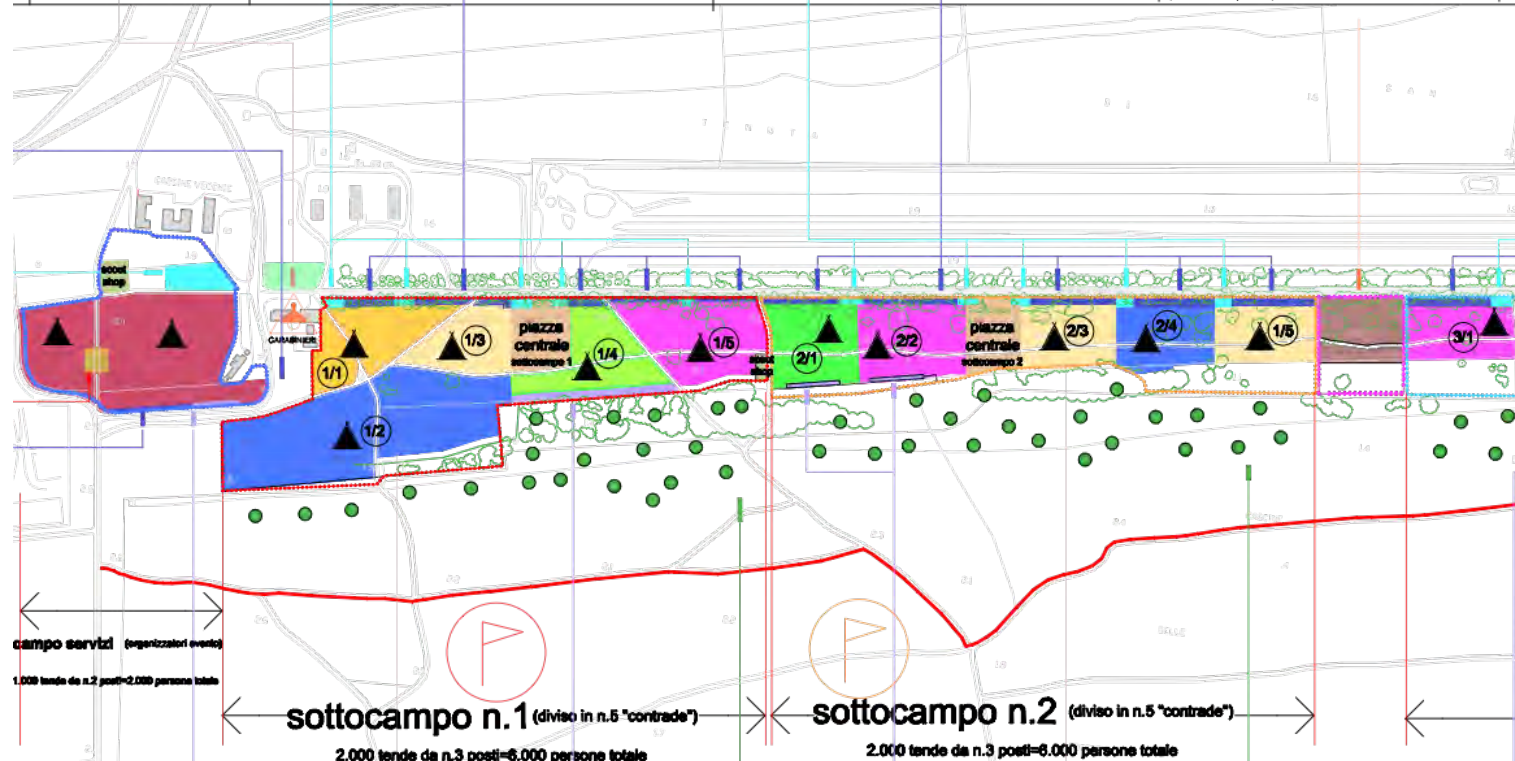


Punti di raccolta rifiuti differenziata

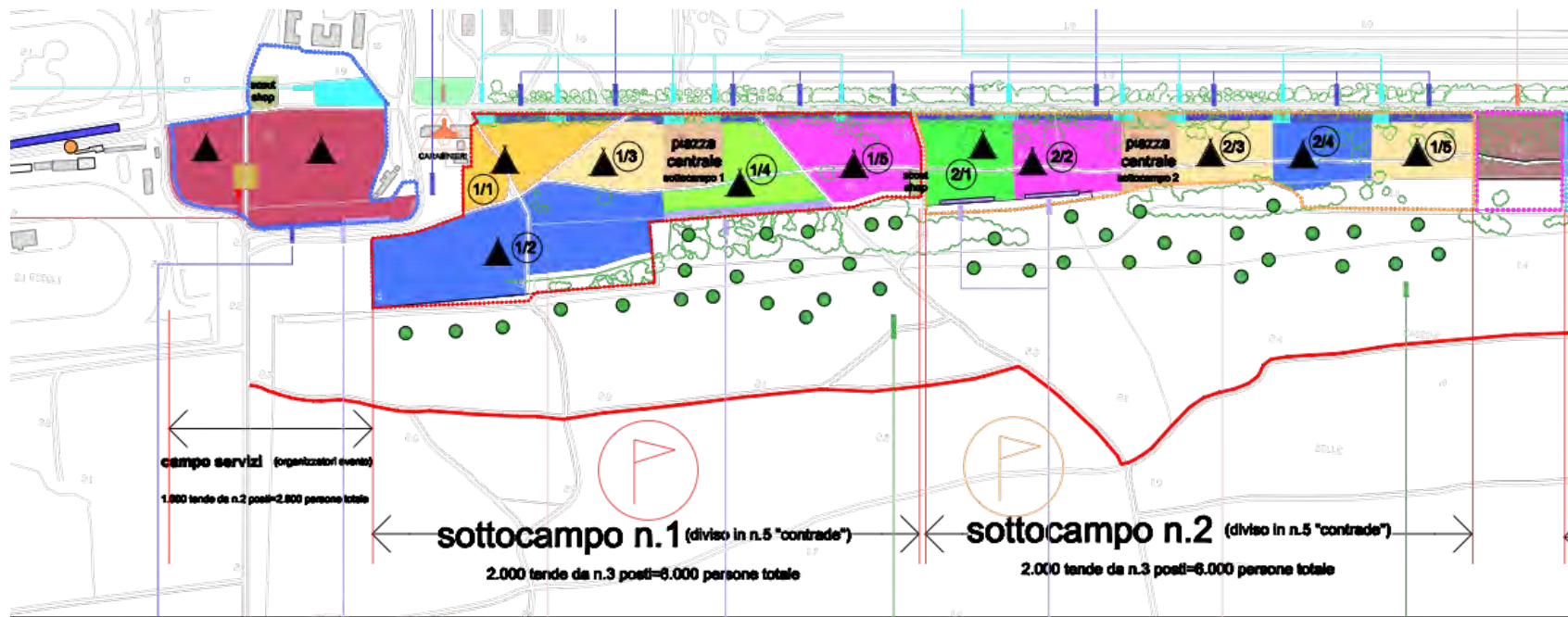


PIAZZA DEL CORAGGIO- (4.000 mq)
- GAZZEN E TENDE PER:

- 1) N.1 GAZZENO PER PRESIDIO MEDICO AGESCI 24H+AMBULANZA
- 2) N.5 GAZZEN PER ASSOCIAZIONI
- 3) N.1 (40x40MT) GAZZENO PER STAMPA/RIVISTE
- 4) N.8 GAZZEN (50xMT) PER MEDIA CENTER
- 5) N.3 GAZZEN PER MOSTRE
- 6) N.1 TENDOSTRUTTURA (50xMT) PER PARLAMENTINO
- 7) N. 8 GAZZEN (50xMT) PER "MUNICIPIO"
- 8) N.3 GAZZEN (10x10 MT) PER BIBLIOTECA
- 9) N.8 GAZZEN (50xMT) PER CINEMA



Organizzazione campo



Punti di raccolta rifiuti differenziata



N. 62 Bagni chimici
 n.2 blocchi da n.30 docce + n.2 disabili



N. 50 Cabine docce
 n.2 blocchi da n.24 docce + n.2 disabili
 N. 50 Lavabi



PIAZZA CENTRALE S1- (4.000 mq)

- GAZZINI E TENDE PER:
- 1) N.8 GAZZINI (4X4) PER RECEPTION-SEGRETARIA-MUSEO
- 2) N. 4 TENDE (3X3) PER USI VARI
- 3) N.2 GAZZINI (4X4MT) PER PREBIOIO MEDICO AGESCI 12H
- 4) N.1 PALCO PRINCIPALE (180MT) PER ATTIVITA' DIURNE E NOTTURNE CON GAZEBO (30X30MT)
- 5) N.1 PALCO SECONDARIO (4X4MT) PER ATTIVITA' DIURNE

N. 140 Cabine docce
 n.8 blocchi da n.16 docce + n.3 disabili
 N. 140 Lavabi



Spazi incontri lavoro (500 persone)
 n.20 gruppi da 25 persone l'uno



N. 140 Cabine docce
 n.8 blocchi da n.16 docce + n.3 disabili
 N. 140 Lavabi

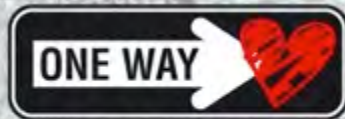


PIAZZA CENTRALE S2- (4.000 mq)

- GAZZINI E TENDE PER:
- 1) N.8 GAZZINI (4X4) PER RECEPTION-SEGRETARIA-MUSEO
- 2) N. 4 TENDE (3X3) PER USI VARI
- 3) N.2 GAZZINI (4X4MT) PER PREBIOIO MEDICO AGESCI 12H
- 4) N.1 PALCO PRINCIPALE (180MT) PER ATTIVITA' DIURNE E NOTTURNE CON GAZEBO (30X30MT)
- 5) N.1 PALCO SECONDARIO (4X4MT) PER ATTIVITA' DIURNE

Spazi incontri lavoro (500 persone)
 n.20 gruppi da 25 persone l'uno



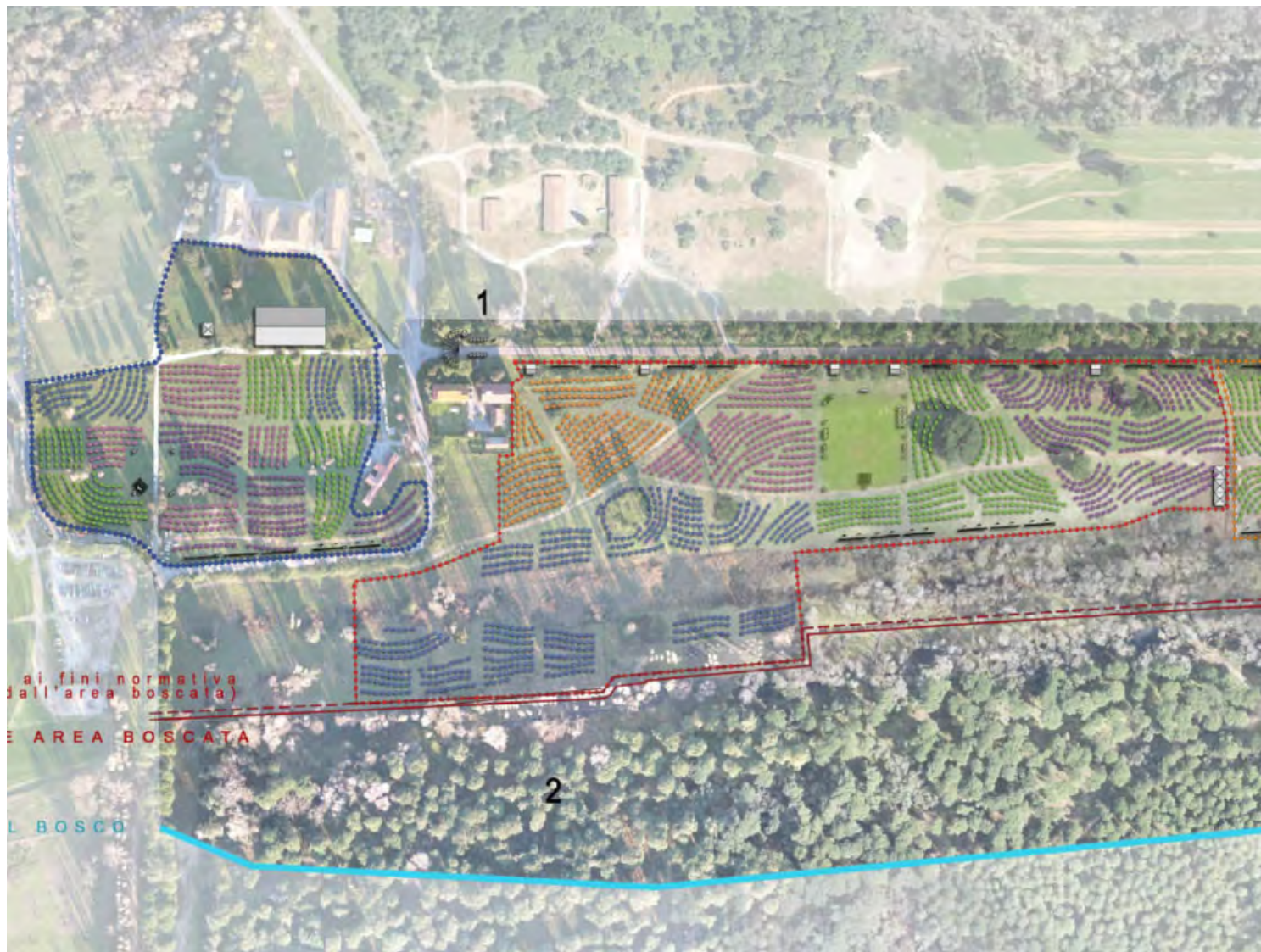


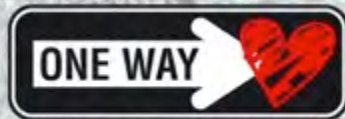
AGESCI ROUTE NAZIONALE 2014

STRADE di CORAGGIO...
DIRITTI al FUTURO!



Area Nord





AGESCI ROUTE NAZIONALE 2014

STRADE di CORAGGIO...
DIRITTI al FUTURO!



Area Centrale





AGESCI ROUTE NAZIONALE 2014

STRADE di CORAGGIO...
DIRITTI al FUTURO!

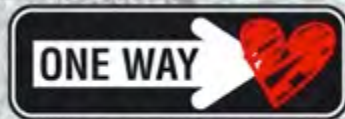


Area Sud



Quartiere



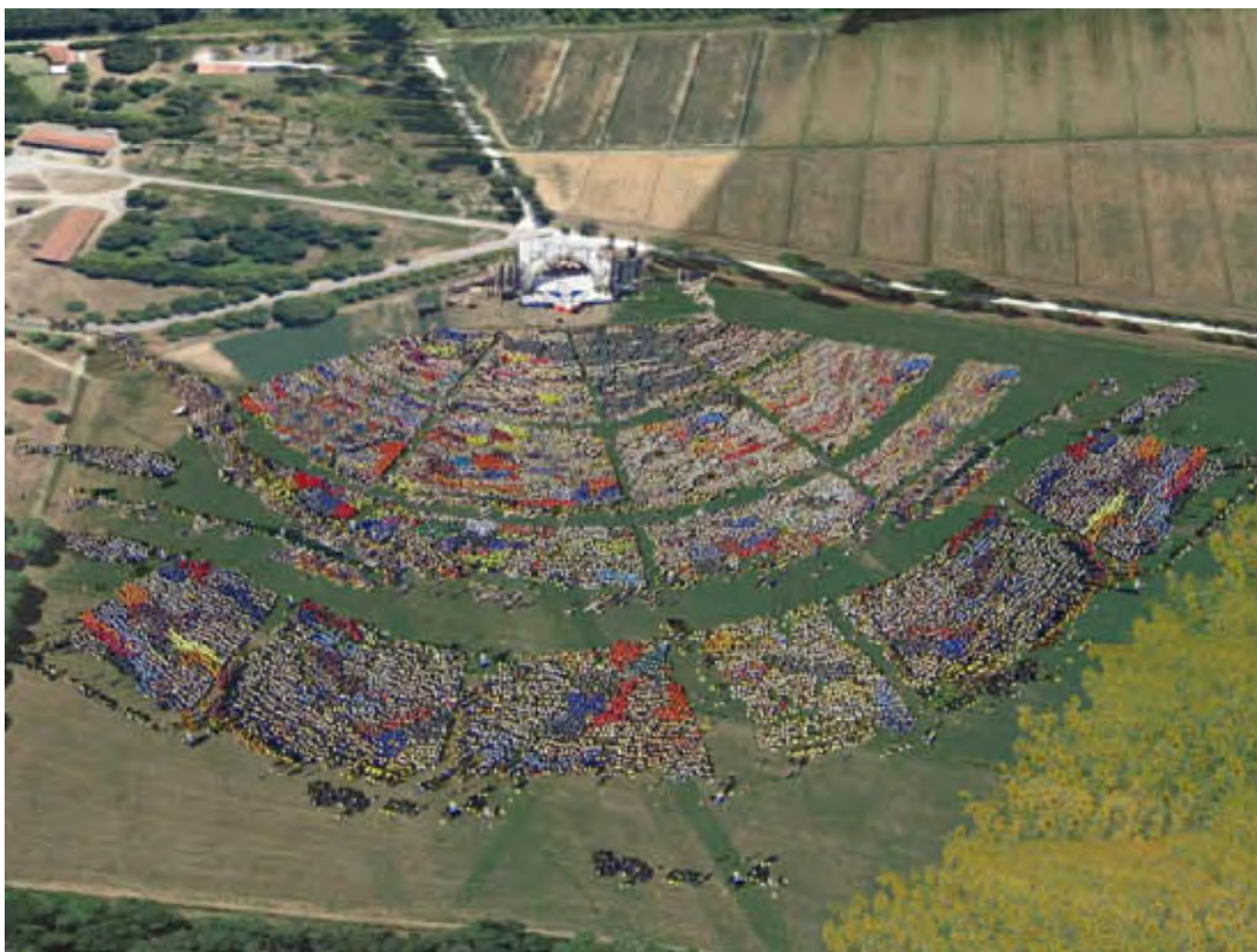


AGESCI ROUTE NAZIONALE 2014

STRADE di CORAGGIO...
DIRITTI al FUTURO!



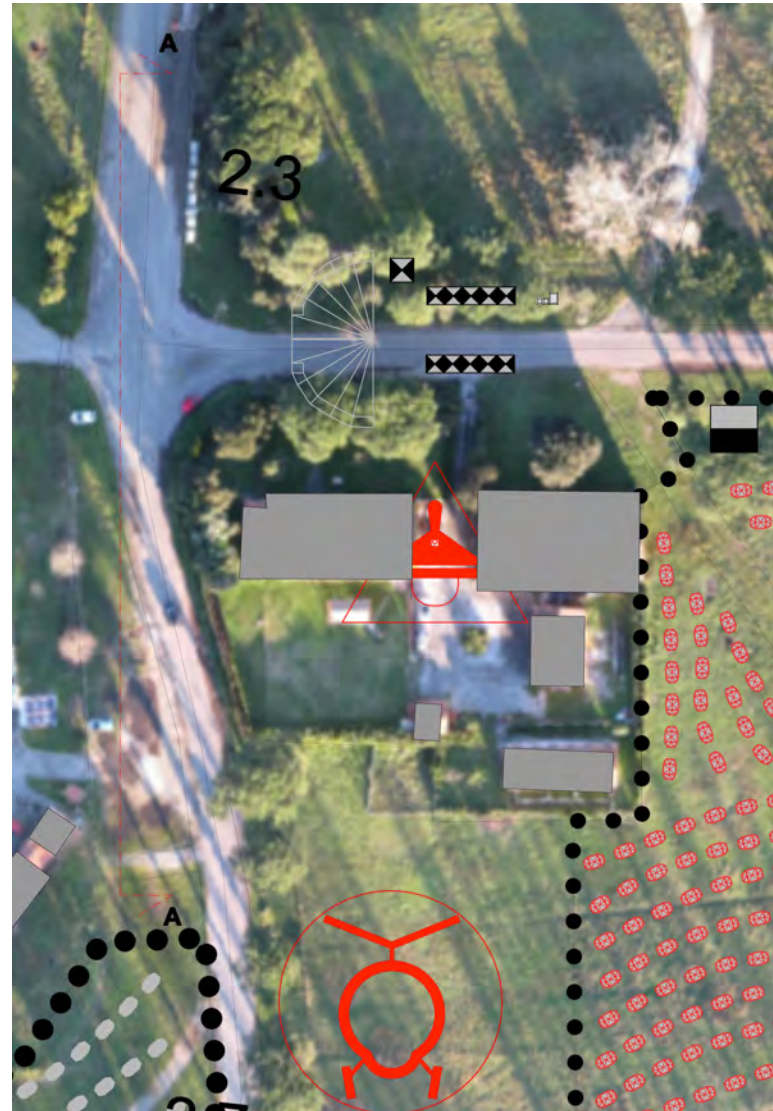
Arena



Ingresso

Strutture Ingresso

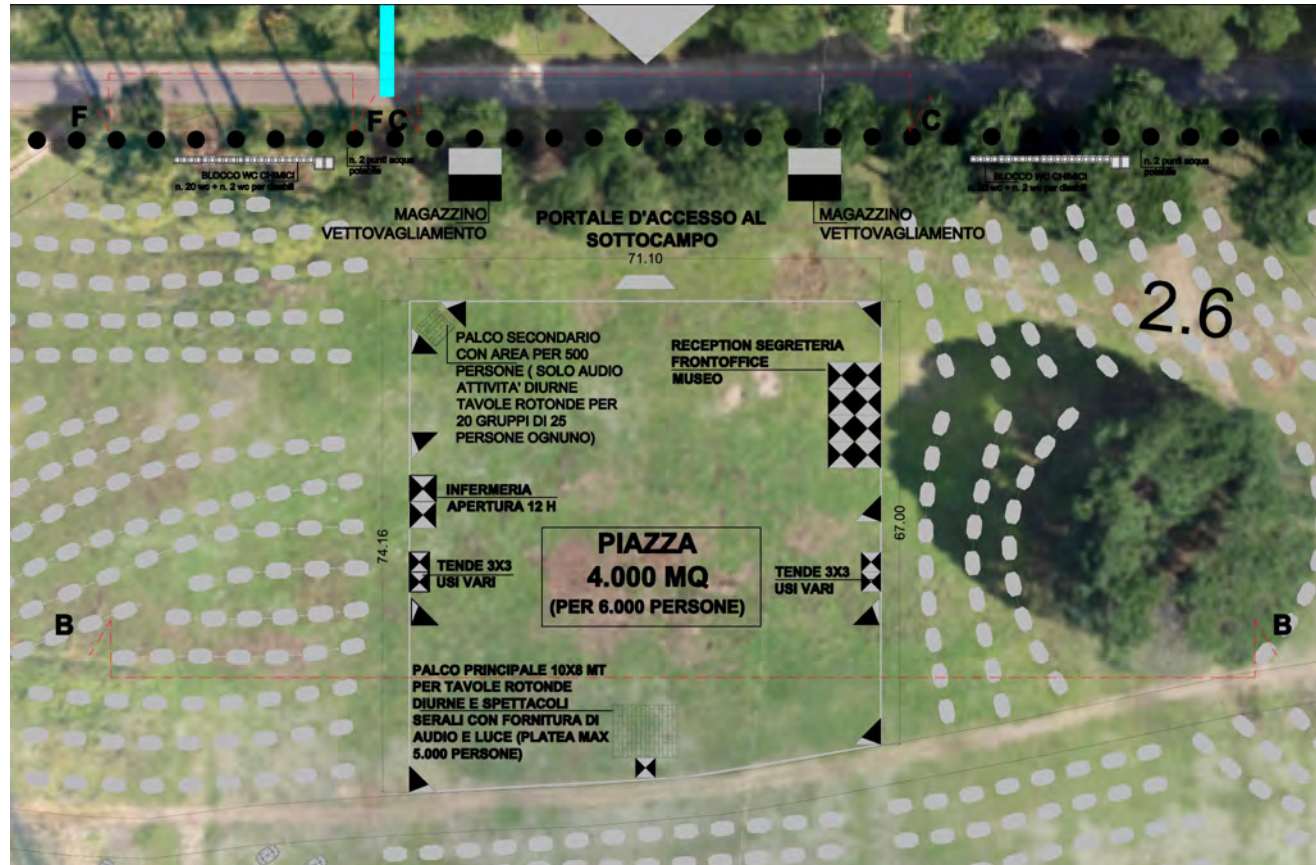
- Area segreteria
- Postazione
Ufficio stampa
- Portale



Quartieri

Strutture Quartieri

- Municipalità
- sala delle esposizioni
- spazi laboratori
- Palchi (veglie e tav. rotonde)
- Servizi (docce, lavabi e WC)
- Area laboratori (nel bosco)
- Area redazione locale





AGESCI ROUTE NAZIONALE 2014

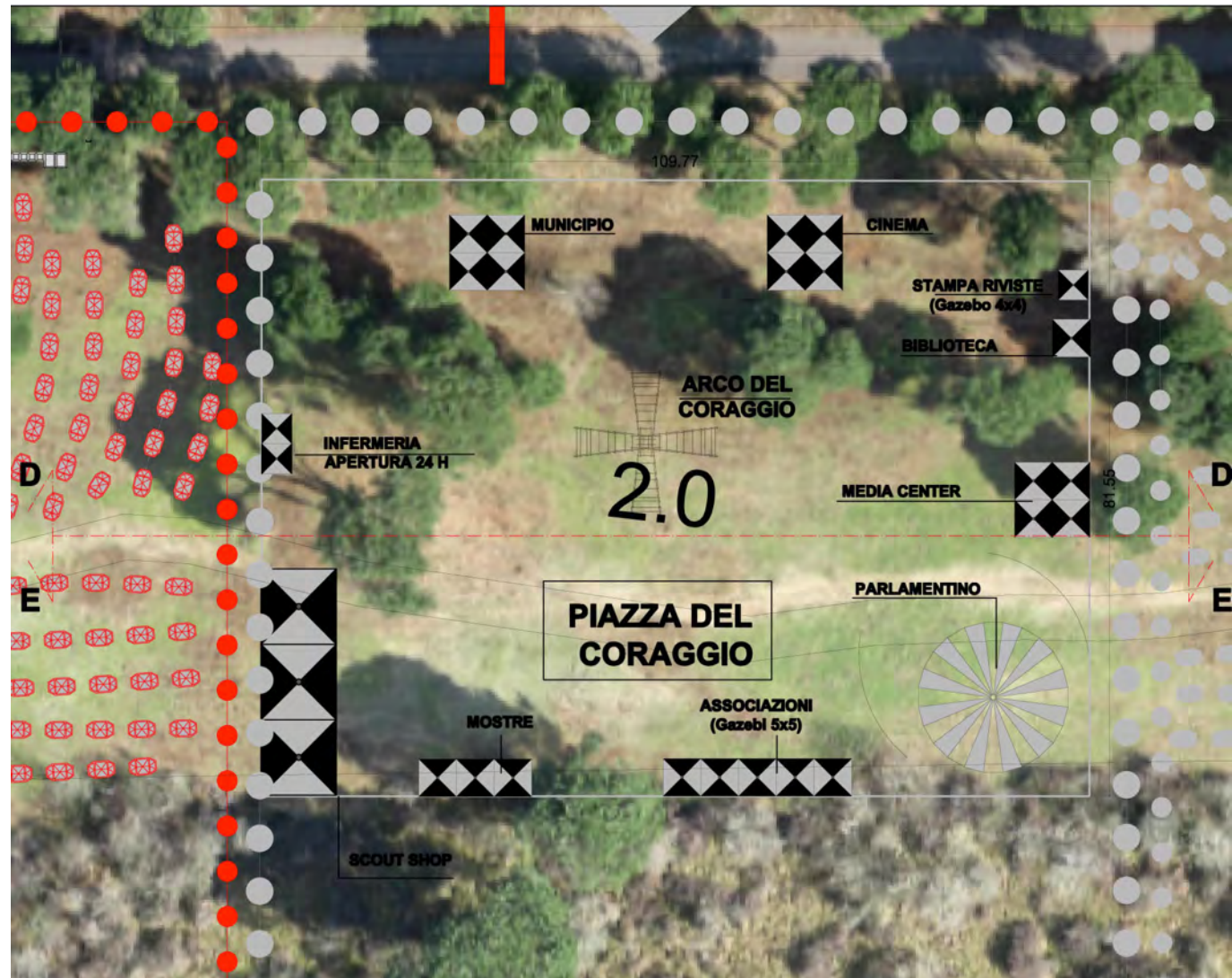
STRADE di CORAGGIO...
DIRITTI al FUTURO!



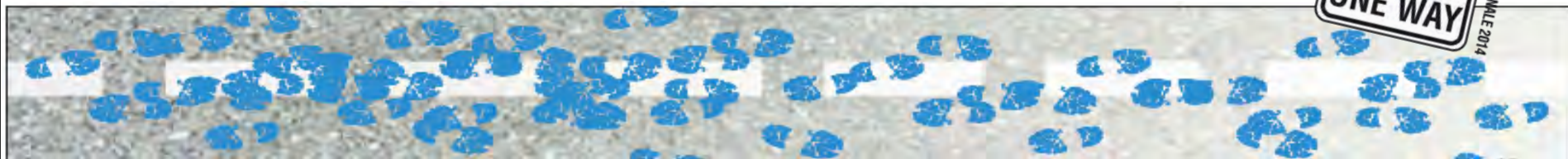
Piazza del coraggio

Strutture Piazza

- Municipio
- media center
- Consiglio
- Piccola edicola
- museo
- cinema
- associazioni
- negozi
- edicola quotidiani
- bar
- Biblioteca
- Posta
- mostre
- stampa scout
- Costruzione Spec.



Servizi



Acqua

- Collegamento ad acquedotto
- Impianto acqua potabile
- Impianto acqua per servizi
- Vasche di accumulo

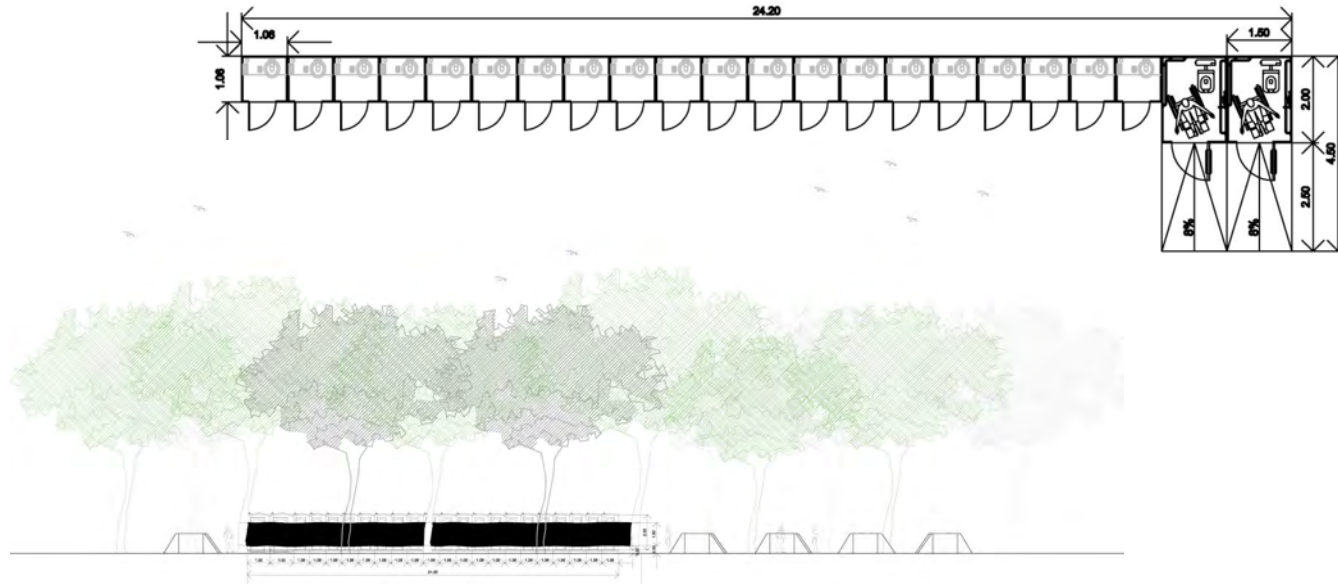
Energia Elettrica

- Da rete ENEL nei sottocampi NORD e SUD e nell'arena
- Gruppi elettrogeni per Piazza e Sottocampi centrali
- La zona dei laboratori non è alimentata

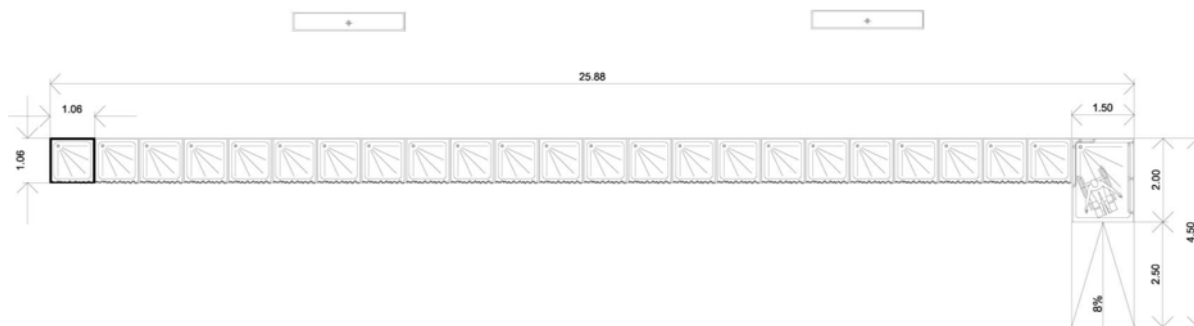
Comunicazioni

- Rete WiFi solo ad uso interno (Media Center e strutture di sottocampo)

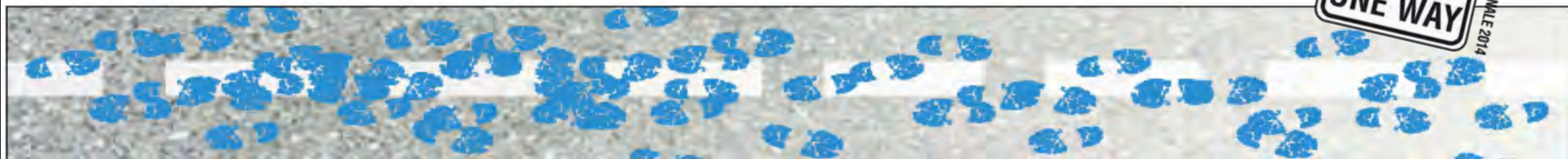
Disposizione WC



Disposizione Lavabi e docce



Costruzioni





AGESCI ROUTE NAZIONALE 2014

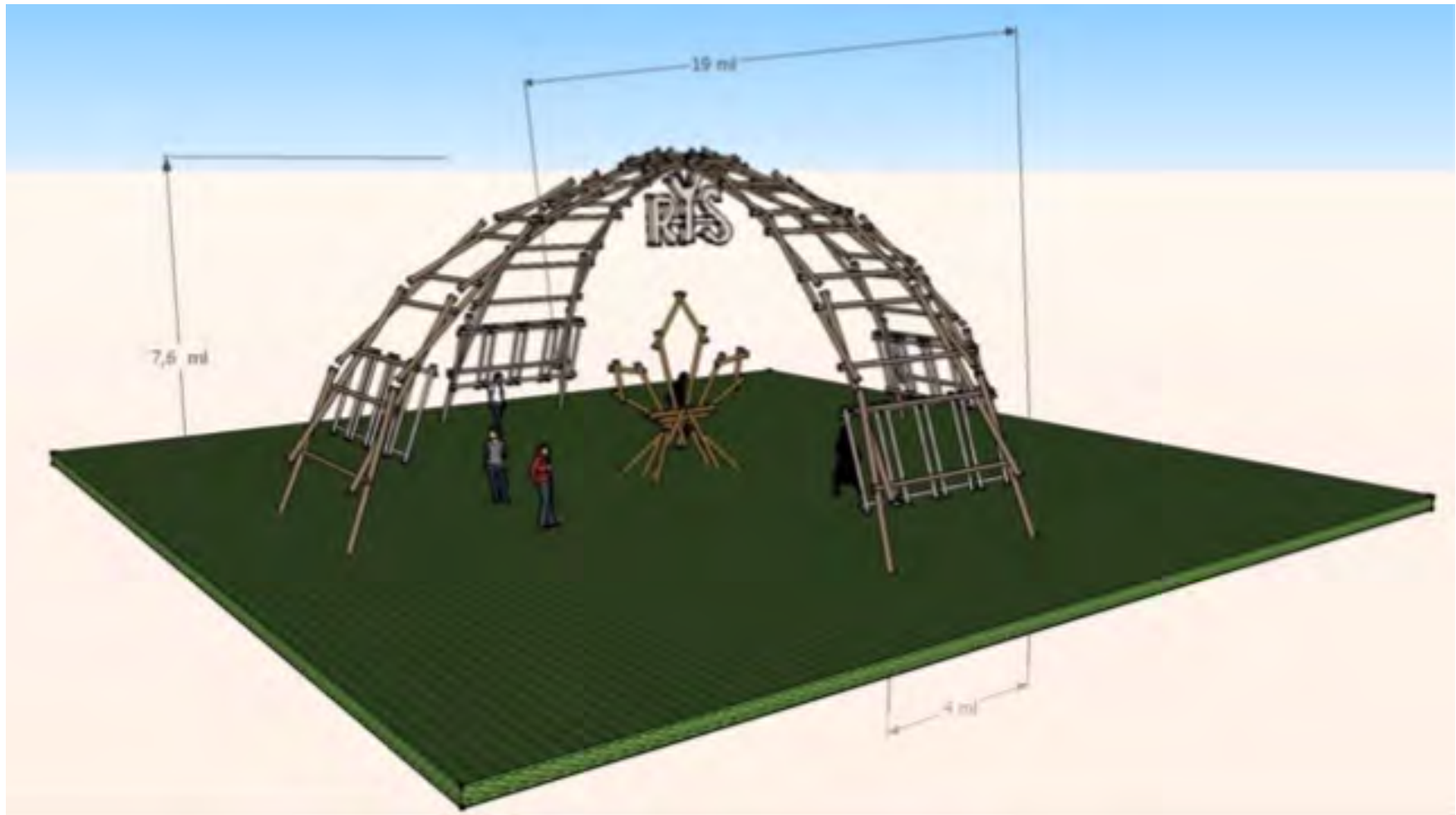
STRADE di CORAGGIO...
DIRITTI al FUTURO!

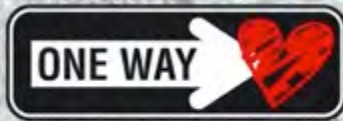


Costruzioni



Piazza





AGESCI ROUTE NAZIONALE 2014

STRADE di CORAGGIO...
DIRITTI al FUTURO!



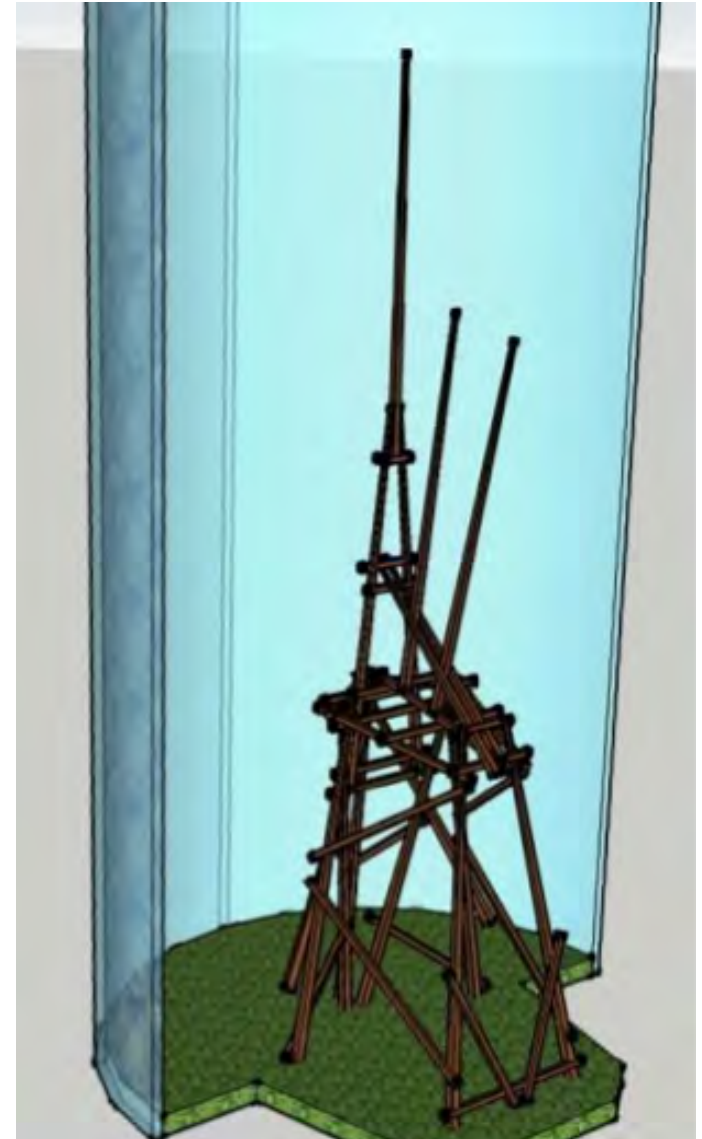
Portale principale



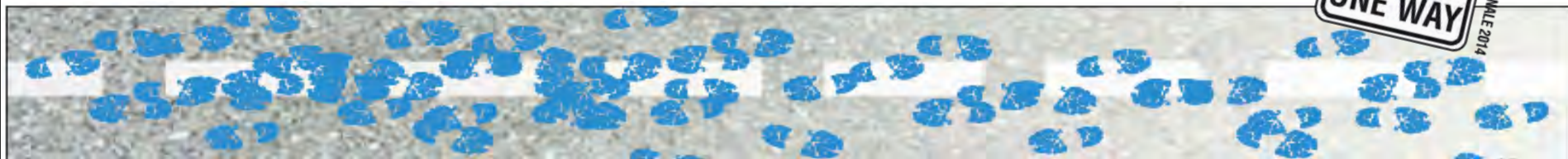
Portali Quartieri



Alzabandiera



Trasporti



Punti di arrivo

- Stazione Pisa San Rossore
- Autobus al parco



Vetovagliamento



Obiettivo

- Effettuare una consegna dei pasti ai partecipanti il più veloce possibile (entro 30 minuti dall'avvio delle consegne)

Modalità

- Consegna per comunità RS nei sottocampi
- 22 punti consegna per sottocampo
- Mattina per colazione e pranzo e pomeriggio per cena
- 300 volontari coinvolti

Tipologia

- Pasti freddi (Insalate, Pasta, Panini, ...)

Aziende consultate



Esempio Menu

Colazione

Latte brik o tea bottiglia con in alternativa:

- fette biscottate + marmellata
 - pane bifette spalmabili + marmellata
 - gallette mono porzione + marmellata
- oppure biscotti e comunque Frutta

Pranzo

Panino farcito con in alternativa:

- fesa tacchino con pomodoro a fette
- prosciutto Cotto/spalla cotta con pomodoro a fette
- formaggio con pomodoro a fette
- tonno con pomodoro a fette
- frittata con pomodoro a fette

più mono porzione formaggio tipo fontina

più frutta fresca o crostatine alla marmellata

Cena

- Piatto unico freddo (pasta o riso o farro) con verdura+formaggi+(salumi o pesce o carni avicole)
- Insalatona con verdure di stagione formaggi salumi o pesce o pollo

Per tutti e due i tipi di menù pane bifette + frutta di stagione + budino o crostatina alla marmellata

Io ci sarò!!!

